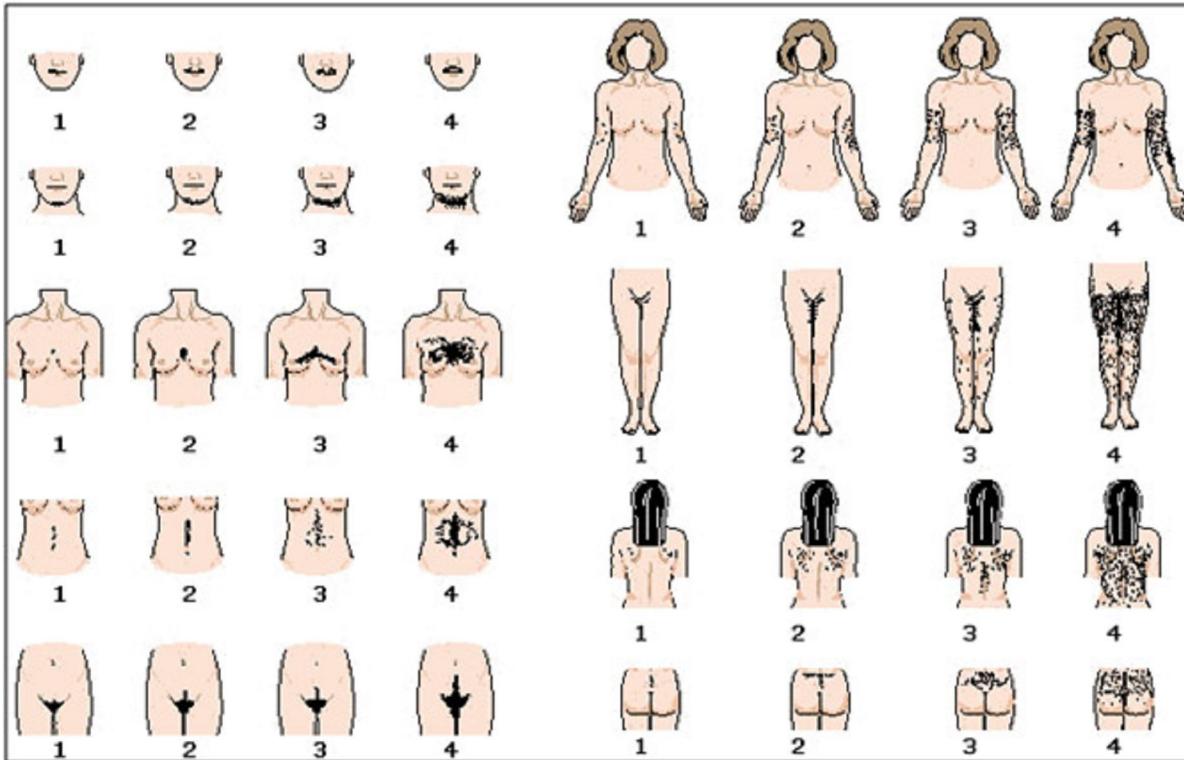


INDICE DI FERRIMAN-GALLWEY



Irsutismo se indice di Ferriman&Gallwey > 8

LABBRO SUPERIORE

- 1) rari peli margine esterno
- 2) piccoli baffi margine esterno
- 3) baffi fino al centro escluso
- 4) baffi compreso il centro

MENTO

- 1) peli isolati
- 2) peli isolati e a ciuffi
- 3) copertura diffusa lieve
- 4) copertura diffusa intensa

TORACE

- 1) peli periareolari
- 2) peli periareolari e regione intermammaria
- 3) copertura per $\frac{3}{4}$
- 4) copertura totale

ARTI SUPERIORI

- 1) rari peli $\frac{1}{4}$ superficie
- 2) peli $\frac{1}{2}$ di superficie
- 3) copertura diffusa lieve
- 4) copertura diffusa intensa

ARTI INFERIORI

- 1) rari peli $\frac{1}{4}$ superficie
- 2) peli $\frac{1}{2}$ di superficie
- 3) copertura diffusa lieve
- 4) copertura diffusa intensa

DORSO SUPERIORE

- 1) peli isolati
- 2) peli isolati diffusi
- 3) copertura diffusa lieve
- 4) copertura diffusa intensa

DORSO INFERIORE

- 1) peli isolati
- 2) peli isolati diffusi
- 3) copertura per $\frac{3}{4}$
- 4) copertura totale

ADDOME SUPERIORE

- 1) peli isolati linea mediana
- 2) peli diffusi linea mediana
- 3) copertura per $\frac{1}{2}$
- 4) copertura totale

ADDOME INFERIORE

- 1) peli isolati linea mediana
- 2) peli diffusi linea mediana
- 3) peli a banda linea mediana
- 4) peli pubici a losanga